

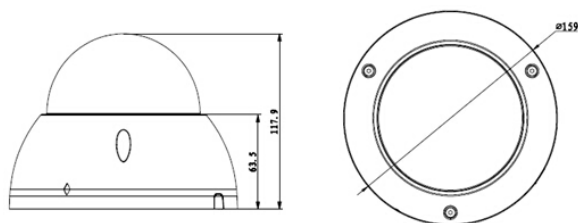
## Kamera Kopułowa wandaloodporna 1,3 Megapixela



## Charakterystyka Kamery

- Przetwornik 1/3" 1.3Megapixel progressive scan CMOS
- Kodowanie H.264 & MJPEG
- Obsługa trzech strumieni kodowania
- 25 kl/sek@1,3MP(1280×960)
- Cyfrowa redukcja szumów Ultra 3D DNR,
- Poszerzona dynamika obrazu WDR(120dB)
- Wbudowany WEB Server, zgodność z NVR, CMS(PSS/DSS) & DMSS
- Obudowa wandaloodporna IK10 zewnętrzna IP66, z uchwytem modułu kamery 3D,
- Obiektyw zmienno ogniskowy z automatyczną regulacją ostrości 2.7-12mm,
- Inteligentne funkcje detekcji, przekroczenie linii, detekcja intruza, zmiana sceny, detekcja twarzy, pojawienie się / zniknięcie obiektu
- Wyjście alarmowe; audio dwukierunkowe,
- Promiennik podczerwieni z diodami wysokiej mocy o zasięgu do 30m
- Zasilanie DC12V i PoE (802.3af)

## Wymiary kamery



## Specyfikacja Kamery

Model		BCS-DMIP5131AIR-II
System skanowania		Progressive scan
Przetwornik		1/3" 1.3Megapixel progressive scan CMOS
Ilość pikseli		1280(H)×960(V)
Wyjście Video		1 V p-p, kompozytowe
Czułość		Kolor: 0.01LUX/F1.4,
Stosunek S/N		> 50dB (AGC wyl.)
Balans bieli (ATW)		automatyczny/ręczny
Funkcje podstawowe	Obiektyw	2.7-12mm F1.4
	Ostrość	Automatyczna
	Kompensacja tła	Wyl. – wł (BLC)
	Poszerzona dynamika	WDR(120dB)
	Migawka	Auto, Ręczna (1/4-1/10000), zabezpieczenie przed migotaniem
	Kontrola wzmocnienia (AGC)	Wyl. – wł
	Redukcja szumów (NR)	3D Wyl. – wł działa tylko przy włączonym AGC
Funkcje dodatkowe	Detekcja ruchu	wł./wyl. (regulacja położenia, rozmiaru, czułości pól detekcji)
	Strefy zastrzeżone	wł./wyl. 4 obszary
	Odbicie lustrzane	wł./wyl.
	Wyostanie	wł./wyl – płynna regulacja
	Funkcja dzień/noc	Mechaniczny filtr podczerwieni
	Promiennik podczerwieni	Zasięg do 30m
Funkcje video	Kompresja	H.264 / MJPEG
	Rozdzielczość	1.3M(1280×960) / 720P(1280×720)/ D1(704×576) / CIF(352×288)
	Prędkość transmisji strumienia głównego	720P(1 ~ 25 kl/sek)
	Prędkość transmisji pod strumienia	D1/CIF(1 ~ 25kl/sek)
	Prędkość transmisji pod strumienia drugiego	720P(1~14fps)
	Przepływność	H.264: 32K ~ 10240Kbps,
Funkcje sieci	Podłączenie sieci	RJ-45 (10/100Base-T)
	Protokoły	IPv4/IPv6, HTTP, HTTPS, SSL, TCP/IP, UDP, UPnP, ICMP, IGMP, SNMP, RTSP, RTP, SMTP, NTP, DHCP, DNS, PPOE, DDNS, FTP, IP Filter, QoS, Bonjour
	ONVIF	ONVIF2.4
	Użytkownicy mobilni	iPhone, iPad, Android
	Użytkownicy	Maksymalnie 20 załogowanych
	Gniazdo pamięci	Micro SD do 128GB
Zasilanie:		12VDC / 24VAC POE (802.3af)
Pobór mocy		10 W
Temperatura pracy		-30°C ~ +60°C; IP67 IK10
Waga		0.8kg
Wymiary śred/wys		Φ159×117.9mm